

รายงานสถิติเกี่ยวกับการติดตั้งระบบ GPS

ณ วันที่ ๑๕ มิถุนายน ๒๕๖๑

๑. จำนวนผู้ให้บริการ GPS ที่เชื่อมต่อข้อมูลกับกรมการขนส่งทางบก ๑๔๗ ราย

๒. จำนวนผู้ให้บริการ GPS และจำนวนรุ่น GPS ที่ได้รับการรับรองจากกรม

จำนวนผู้ให้บริการ GPS ที่ได้รับการรับรองจากกรม (ราย)	จำนวนรุ่น GPS ที่ได้รับการรับรองจากกรม (รุ่น)
๑๑๒	๓๑๓

๓. จำนวนรถที่เชื่อมต่อข้อมูลกับศูนย์ GPS

รถโดยสารประจำทาง	รถโดยสารไม่ประจำทาง	รถบรรทุกไม่ประจำทาง	รถบรรทุกส่วนบุคคล	รถอื่นๆ	รวม
๒๑,๙๒๕	๕๔,๑๑๐	๑๐๘,๓๒๐	๖๕,๖๘๗	๔๒,๐๙๘	๒๙๒,๑๔๐

๔. จำนวนรถที่ต้องติดตั้ง GPS และที่ติดตั้ง GPS แล้ว

ประเภทรถ	จำนวนรถที่ต้องติดตั้ง GPS (คัน)	จำนวนรถที่ติดตั้ง GPS แล้ว (คัน)	รถที่ติดตั้ง GPS แล้ว (ร้อยละ)	ความเร็วเกิน (คัน)	ร้อยละของรถที่ใช้ความเร็วเกิน	ความเร็วสูงสุด (กม./ชม.)	ความเร็วเกินเฉลี่ย (กม./ชม.)
รถโดยสาร							
• ประจำทาง	๒๒,๘๕๕	๑๙,๓๑๗	๘๔.๕๒	๔,๔๗๔	๒๓.๑๖	๑๓๗	๙๖.๑๗
- หมวด ๑	๕,๐๗๓	๔,๒๓๐	๘๓.๓๘				
- หมวด ๒	๙,๔๓๔	๘,๓๘๗	๘๘.๙๐				
- หมวด ๓	๘,๓๔๘	๖,๗๑๐	๘๐.๒๖				
• ไม่ประจำทาง	๖๑,๒๔๔	๕๔,๑๑๐	๘๘.๓๕	๓,๔๐๖	๖.๒๙	๑๓๗	๙๖.๘๒
รวมรถโดยสาร	๘๔,๑๐๙	๗๓,๔๒๗	๘๗.๓๑	๗,๘๘๐	๑๐.๗๓		๙๖.๔๕
รถบรรทุก							
• ไม่ประจำทาง	๑๒๙,๓๐๗	๑๐๘,๓๒๐	๘๓.๗๗	๘๔๙	๐.๗๘	๑๒๖	๑๐๐.๒๓
• ส่วนบุคคล	๒๕๖,๙๑๕	๖๕,๖๘๗	๒๕.๕๗	๕๗๕	๐.๘๘	๑๒๗	๙๘.๒๙
รวมรถบรรทุก	๓๘๖,๒๒๒	๑๗๔,๐๐๗	๔๕.๐๕	๑,๔๒๔	๐.๘๒		๙๙.๔๕
รวมทั้งหมด	๔๗๐,๓๓๑	๒๔๗,๔๓๔	๕๒.๖๑	๙,๓๐๔	๓.๗๖		๙๖.๙๑

๕. จำนวนรถตู้โดยสารที่ต้องติดตั้ง GPS และที่ติดตั้ง GPS แล้ว

ประเภทรถ	จำนวนรถที่ต้องติดตั้ง GPS (คัน)	จำนวนรถที่ติดตั้ง GPS แล้ว (คัน)	รถที่ติดตั้ง GPS แล้ว (ร้อยละ)	ความเร็วเกิน (คัน)	ร้อยละของรถที่ใช้ความเร็วเกิน	ความเร็วสูงสุด (กม./ชม.)	ความเร็วเกินเฉลี่ย (กม./ชม.)
• ประจำทาง	๑๔,๕๙๙	๑๒,๗๘๑	๘๗.๕๕				
- หมวด ๑	๔,๘๗๒	๔,๐๕๕	๘๓.๒๓				
- หมวด ๒	๕,๗๙๘	๕,๐๗๒	๘๗.๔๘	๑,๘๗๓	๓๖.๙๓	๑๒๗	๙๖.๔๖
- หมวด ๓	๓,๙๒๙	๓,๖๕๔	๙๓.๐๐				
• ไม่ประจำทาง	๓๐,๘๕๑	๒๘,๖๘๘	๙๒.๙๙				
รวมทั้งหมด	๔๕,๔๕๐	๔๑,๔๖๙	๙๑.๒๔				

๖. จำนวนรถโดยสาร ๒ ชั้น ที่ต้องติดตั้ง GPS และที่ติดตั้ง GPS แล้ว

ประเภทรถ	จำนวนรถที่ต้องติดตั้ง GPS (คัน)	จำนวนรถที่ติดตั้ง GPS แล้ว (คัน)	รถที่ติดตั้ง GPS แล้ว (ร้อยละ)	ความเร็วเกิน (คัน)	ร้อยละของรถที่ใช้ความเร็วเกิน	ความเร็วสูงสุด (กม./ชม.)	ความเร็วเกินเฉลี่ย (กม./ชม.)
• ประจำทาง	๑,๖๑๙	๑,๕๖๘	๙๖.๘๕	๓๗๑	๒๓.๖๖	๑๑๘	๙๓.๙๔
• ไม่ประจำทาง	๕,๒๙๓	๔,๔๕๘	๘๔.๒๒	๓๓๑	๗.๔๒	๑๑๗	๙๕.๔๑
• ส่วนบุคคล	๓๕	๑๕	๔๒.๘๖	๐	๐.๐๐	๐	๐
รวมทั้งหมด	๖,๙๔๗	๖,๐๔๑	๘๖.๙๖	๗๐๒	๑๑.๖๒		๙๔.๖๓

๗. จำนวนรถพยาบาลที่เชื่อมต่อข้อมูลกับศูนย์ GPS

หน่วย : คัน

รย.๑	รย.๒	รย.๓	รวม
๙๕๑	๑๘๒	๑๕	๑,๑๔๘

รายงานสถิติการกระทำความผิดจากระบบ GPS รถทุกประเภท ทั่วประเทศ

เดือน มิถุนายน 2561

หน่วย : คัน

วันที่		1 มิ.ย.	2 มิ.ย.	3 มิ.ย.	4 มิ.ย.	5 มิ.ย.	6 มิ.ย.	7 มิ.ย.	8 มิ.ย.	9 มิ.ย.	10 มิ.ย.	11 มิ.ย.	12 มิ.ย.	13 มิ.ย.	14 มิ.ย.	15 มิ.ย.	ค่าเฉลี่ยจำนวนรถ ที่กระทำผิด	
รถโดยสาร	ประจำทาง	ความเร็วเกิน	4,836	4,822	4,938	4,628	4,620	4,394	4,500	4,753	4,456	4,798	4,814	4,503	4,539	4,748	4,474	4,655
		ไม่แสดงตน	4,290	4,143	4,292	4,145	3,644	3,658	3,624	3,790	3,630	3,663	3,780	3,506	3,719	7,579	5,490	4,197
		ชั่วโมงการทำงานเกิน	4,773	5,096	5,418	5,328	4,663	4,459	4,497	4,977	4,679	5,415	5,061	3,971	4,502	4,574	5,238	4,843
	ไม่ประจำทาง	ความเร็วเกิน	3,214	3,205	2,966	2,847	3,038	3,068	3,134	3,222	3,659	2,923	2,966	3,012	3,273	3,323	3,406	3,150
		ไม่แสดงตน	4,340	3,946	3,176	3,876	3,438	3,519	3,573	3,738	3,331	2,792	3,552	3,532	3,686	14,060	6,125	4,446
		ชั่วโมงการทำงานเกิน	1,529	1,738	2,112	1,644	1,412	1,334	1,408	1,650	2,069	2,293	1,565	1,205	1,591	1,483	1,961	1,666
	ส่วนบุคคล	ความเร็วเกิน	10	10	8	10	13	11	12	13	16	12	17	15	17	0	16	12
		ไม่แสดงตน	12	7	4	5	5	3	5	6	4	1	7	4	5	0	22	6
		ชั่วโมงการทำงานเกิน	2	2	1	1	3	2	5	1	3	2	2	2	5	0	4	2
รถบรรทุก	ไม่ประจำทาง	ความเร็วเกิน	949	943	553	726	924	928	951	903	815	510	714	877	884	812	849	823
		ไม่แสดงตน	22,354	20,030	13,103	18,841	16,153	16,392	16,207	15,858	13,793	9,036	14,050	15,730	16,317	42,291	31,015	18,745
		ชั่วโมงการทำงานเกิน	20,997	22,448	15,412	17,730	21,428	21,584	21,832	21,883	20,552	15,796	17,078	20,583	22,088	21,979	20,977	20,158
	ส่วนบุคคล	ความเร็วเกิน	611	605	513	534	623	611	641	573	605	460	561	606	672	629	629	592
		ไม่แสดงตน	8,261	7,929	5,998	7,497	6,336	6,298	6,297	6,374	6,043	4,622	6,062	6,329	6,444	17,755	11,421	7,578
		ชั่วโมงการทำงานเกิน	7,068	7,457	6,950	7,610	7,542	7,358	7,354	7,703	7,794	6,989	7,056	6,984	7,782	7,738	7,138	7,368

รายงานสถิติการกระทำความผิดจากระบบ GPS รถทุกประเภท ทั่วประเทศ

เดือน มิถุนายน 2561

หน่วย : ร้อยละ

วันที่		1 มิ.ย.	2 มิ.ย.	3 มิ.ย.	4 มิ.ย.	5 มิ.ย.	6 มิ.ย.	7 มิ.ย.	8 มิ.ย.	9 มิ.ย.	10 มิ.ย.	11 มิ.ย.	12 มิ.ย.	13 มิ.ย.	14 มิ.ย.	15 มิ.ย.	ค่าเฉลี่ยร้อยละรถ ที่กระทำความผิด	
รถโดยสาร	ประจำทาง	ความเร็วเกิน	25.39	25.32	25.92	24.29	24.04	22.86	23.40	24.73	23.18	24.94	25.02	23.37	23.51	24.58	23.16	24.24
		ไม่แสดงตน	22.52	21.75	22.53	21.75	18.97	19.03	18.85	19.72	18.88	19.04	19.65	18.20	19.26	39.23	28.42	21.86
		ชั่วโมงการทำงานเกิน	25.06	26.76	28.44	27.96	24.27	23.20	23.39	25.89	24.34	28.15	26.30	20.61	23.32	23.68	27.12	25.23
	ไม่ประจำทาง	ความเร็วเกิน	5.99	5.97	5.52	5.30	5.64	5.70	5.82	5.98	6.78	5.42	5.49	5.57	6.07	6.16	6.29	5.85
		ไม่แสดงตน	8.09	7.35	5.91	7.21	6.39	6.54	6.63	6.94	6.18	5.17	6.58	6.54	6.83	26.05	11.32	8.25
		ชั่วโมงการทำงานเกิน	2.85	3.24	3.93	3.06	2.62	2.48	2.61	3.06	3.84	4.25	2.90	2.23	2.95	2.75	3.62	3.09
รถบรรทุก	ไม่ประจำทาง	ความเร็วเกิน	0.90	0.89	0.52	0.69	0.87	0.88	0.89	0.85	0.76	0.48	0.67	0.82	0.82	0.75	0.78	0.77
		ไม่แสดงตน	21.23	19.00	12.40	17.84	15.24	15.47	15.24	14.91	12.94	8.46	13.13	14.67	15.12	39.20	28.63	17.59
		ชั่วโมงการทำงานเกิน	19.94	21.29	14.59	16.79	20.22	20.37	20.53	20.58	19.28	14.78	15.95	19.20	20.47	20.37	19.37	18.92
	ส่วนบุคคล	ความเร็วเกิน	0.94	0.93	0.79	0.82	0.96	0.94	0.99	0.88	0.93	0.71	0.86	0.93	1.03	0.96	0.96	0.91
		ไม่แสดงตน	12.73	12.21	9.22	11.54	9.72	9.67	9.69	9.84	9.31	7.11	9.32	9.72	9.86	27.13	17.39	11.64
		ชั่วโมงการทำงานเกิน	10.89	11.48	10.69	11.71	11.58	11.29	11.32	11.89	12.00	10.75	10.84	10.72	11.90	11.82	10.87	11.32
ค่าเฉลี่ยรวม รถทุกประเภท	ความเร็วเกิน	3.96	3.94	3.68	3.59	3.77	3.69	3.78	3.87	3.90	3.55	3.69	3.66	3.80	3.86	3.78	3.77	
	ไม่แสดงตน	16.16	14.83	10.91	14.12	12.11	12.23	12.15	12.19	10.95	8.21	11.19	11.84	12.23	33.12	21.84	14.29	
	ชั่วโมงการทำงานเกิน	14.15	15.11	12.28	13.27	14.35	14.23	14.36	14.83	14.34	12.44	12.54	13.33	14.59	14.51	14.27	13.91	

รายงานสถิติการกระทำความผิดจากระบบ GPS รถทุกประเภท กรุงเทพมหานคร

เดือน มิถุนายน 2561

หน่วย : คัน

วันที่		1 มิ.ย.	2 มิ.ย.	3 มิ.ย.	4 มิ.ย.	5 มิ.ย.	6 มิ.ย.	7 มิ.ย.	8 มิ.ย.	9 มิ.ย.	10 มิ.ย.	11 มิ.ย.	12 มิ.ย.	13 มิ.ย.	14 มิ.ย.	15 มิ.ย.	ค่าเฉลี่ยจำนวนรถ ที่กระทำความผิด	
รถโดยสาร	ประจำทาง	ความเร็วเกิน	1,072	948	1,110	993	1,054	950	1,051	985	918	1,068	1,045	969	998	1,002	961	1,008
		ไม่แสดงตน	2,154	2,094	2,177	2,062	1,882	1,881	1,869	1,918	1,877	1,917	1,907	1,757	1,846	2,686	2,624	2,043
		ชั่วโมงการทำงานเกิน	1,837	1,769	2,033	2,294	1,867	1,774	1,816	2,070	1,601	1,959	2,009	1,413	1,604	1,660	2,293	1,867
	ไม่ประจำทาง	ความเร็วเกิน	698	593	685	666	687	619	694	698	640	633	639	659	669	721	667	665
		ไม่แสดงตน	1,259	1,244	971	1,109	924	955	1,012	1,018	992	835	963	962	1,042	2,086	1,894	1,151
		ชั่วโมงการทำงานเกิน	374	432	539	386	357	400	341	426	422	573	361	280	406	354	602	417
	ส่วนบุคคล	ความเร็วเกิน	6	8	7	5	7	6	7	4	7	6	6	6	8	2	9	6
		ไม่แสดงตน	3	2	0	1	2	2	2	1	1	0	2	2	2	4	7	2
		ชั่วโมงการทำงานเกิน	0	0	0	0	2	2	2	0	1	1	1	0	2	2	1	1
รถบรรทุก	ไม่ประจำทาง	ความเร็วเกิน	86	64	48	64	85	84	94	74	74	51	65	77	71	78	84	73
		ไม่แสดงตน	8,892	7,800	4,202	7,315	6,743	6,692	6,802	6,534	5,569	2,810	5,748	6,597	6,838	12,241	12,631	7,161
		ชั่วโมงการทำงานเกิน	3,676	3,675	2,373	2,861	3,702	3,845	3,874	4,074	3,702	2,396	2,841	3,517	4,124	4,143	4,050	3,524
	ส่วนบุคคล	ความเร็วเกิน	39	42	37	34	44	52	45	48	53	39	32	28	57	34	32	41
		ไม่แสดงตน	2,229	2,128	1,492	1,936	1,748	1,821	1,692	1,674	1,625	1,190	1,627	1,734	1,833	2,818	2,907	1,897
		ชั่วโมงการทำงานเกิน	957	1,058	894	882	919	959	916	1,036	1,071	896	878	865	1,021	1,061	941	957

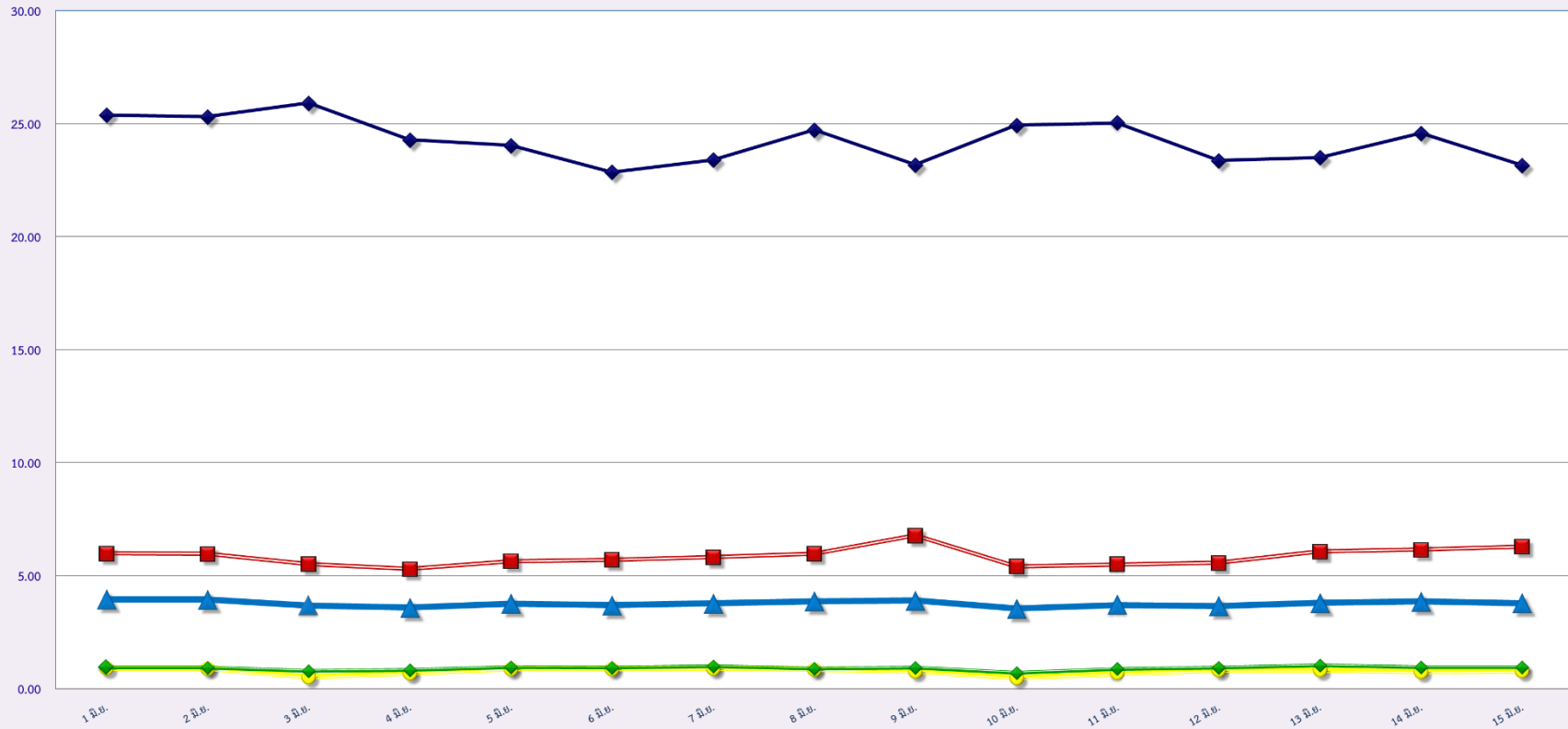
รายงานสถิติความเร็วเกินของรถตู้โดยสารประจำทาง หมวด 2 (ขส.)

ประจำเดือน มิถุนายน 2561

พื้นที่		วันที่														
		1 มิ.ย.	2 มิ.ย.	3 มิ.ย.	4 มิ.ย.	5 มิ.ย.	6 มิ.ย.	7 มิ.ย.	8 มิ.ย.	9 มิ.ย.	10 มิ.ย.	11 มิ.ย.	12 มิ.ย.	13 มิ.ย.	14 มิ.ย.	15 มิ.ย.
กรุงเทพมหานคร	จำนวน(คัน)	442	454	570	405	395	334	408	382	432	524	416	373	362	384	375
	ร้อยละ	8.72	8.95	11.24	7.99	7.79	6.59	8.04	7.53	8.52	10.33	8.20	7.35	7.14	7.57	7.39
ทั่วประเทศ	จำนวน(คัน)	1,962	1,932	2,033	1,913	1,798	1,729	1,782	1,872	1,787	1,996	1,905	1,727	1,710	1,761	1,873
	ร้อยละ	38.70	38.11	40.10	37.72	35.45	34.09	35.12	36.92	35.23	39.35	37.55	34.04	33.71	34.72	36.93

สถิติรถที่มีความเร็วเกินในรถแต่ละประเภท (ร้อยละ)

ร้อยละ



มิถุนายน 2561

รถโดยสารประจำทาง

รถโดยสารไม่ประจำทาง

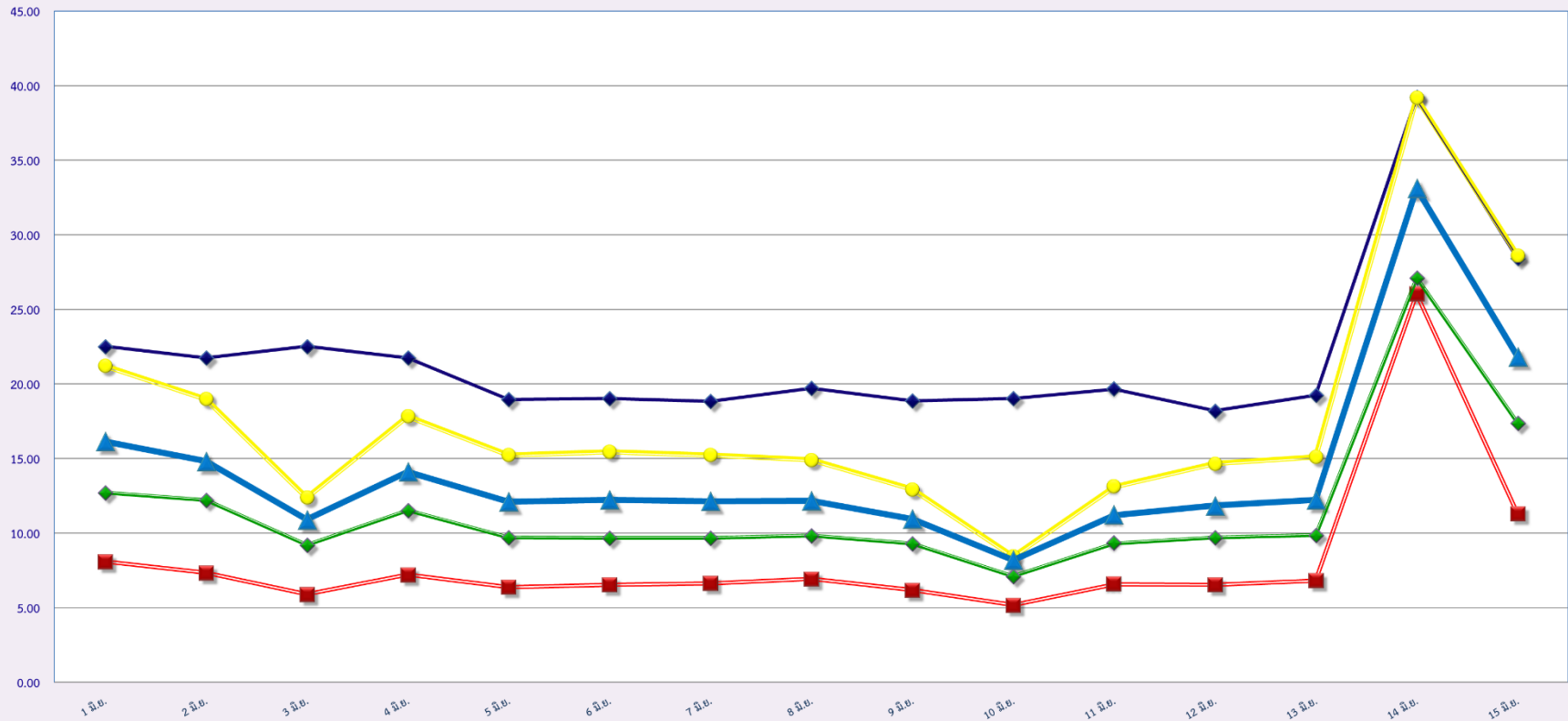
รถบรรทุกไม่ประจำทาง

รถบรรทุกส่วนบุคคล

ค่าเฉลี่ยร้อยละ

สถิติการไม่แสดงตนของพนักงานขับรถในแต่ละประเภท (ร้อยละ)

ร้อยละ



มิถุนายน 2561

รถโดยสารประจำทาง

รถโดยสารไม่ประจำทาง

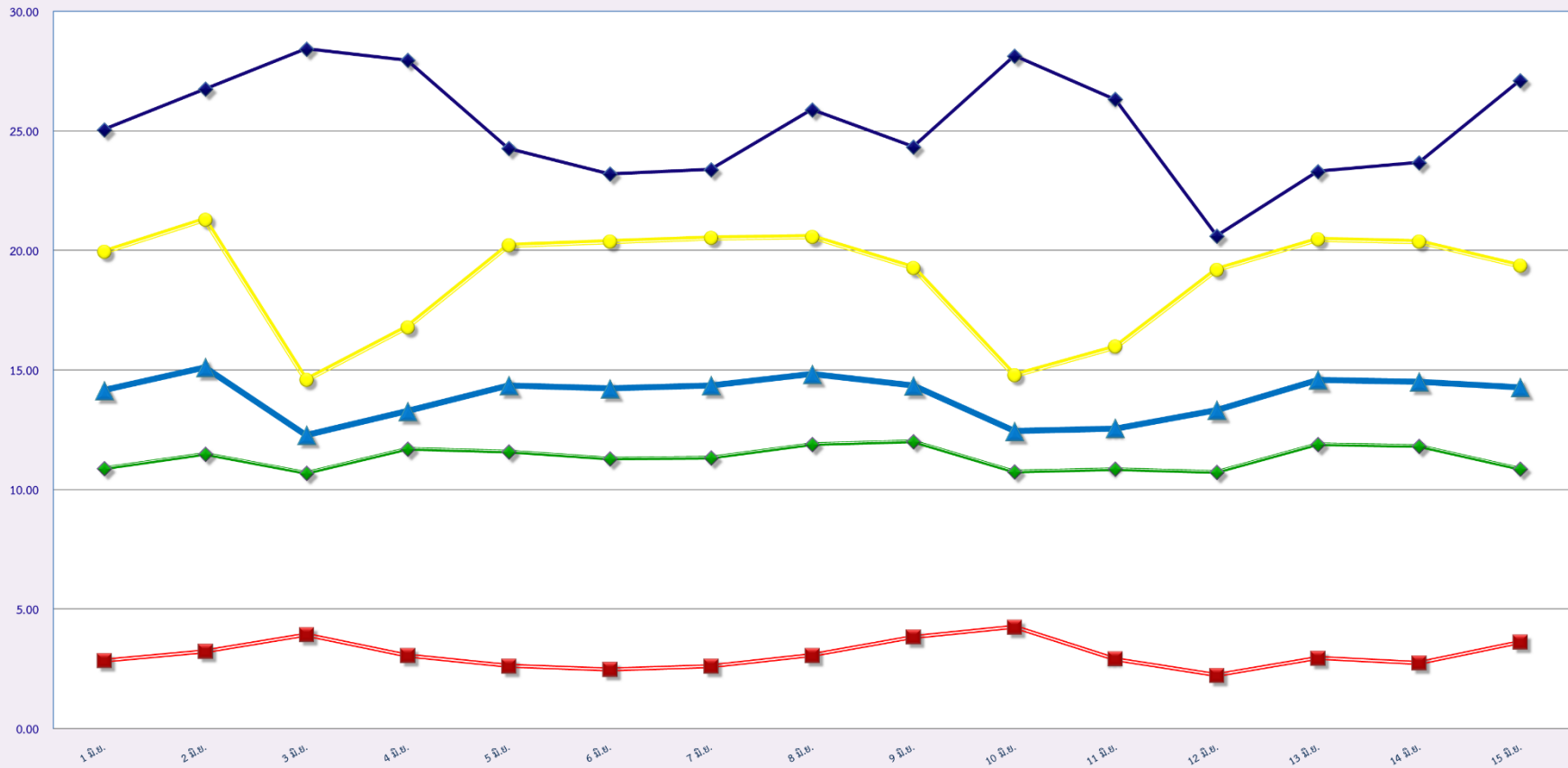
รถบรรทุกไม่ประจำทาง

รถบรรทุกส่วนบุคคล

ค่าเฉลี่ยร้อยละ

สถิติระยะเวลาการทำงานเกินของพนักงานขับรถในรถแต่ละประเภท (ร้อยละ)

ร้อยละ



มิถุนายน 2561

รถโดยสารประจำทาง

รถโดยสารไม่ประจำทาง

รถบรรทุกไม่ประจำทาง

รถบรรทุกส่วนบุคคล

ค่าเฉลี่ยร้อยละ

สถิติรถตู้โดยสารประจำทาง หมวด 2(บขส.)ที่มีความเร็วเกิน (ร้อยละ)

ร้อยละ

